

Hälsö- och sjukvårdsnämnden

Resultatuppföljning maj 2025

HSN 2025-06-18

- status inhyrd
- information chefsstruktur HSF

Kostnader Hyrpersonal R12

Område

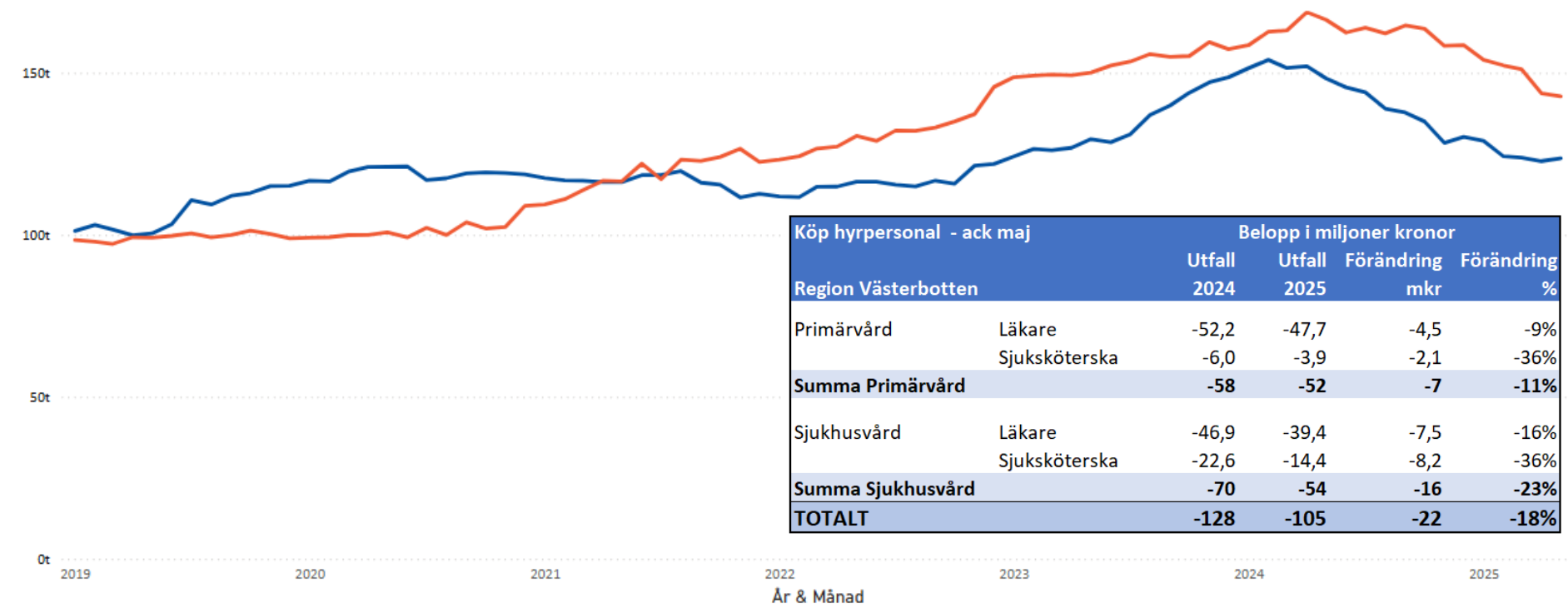
Basenhet

Kostnadsställe

PersonalGrupp1

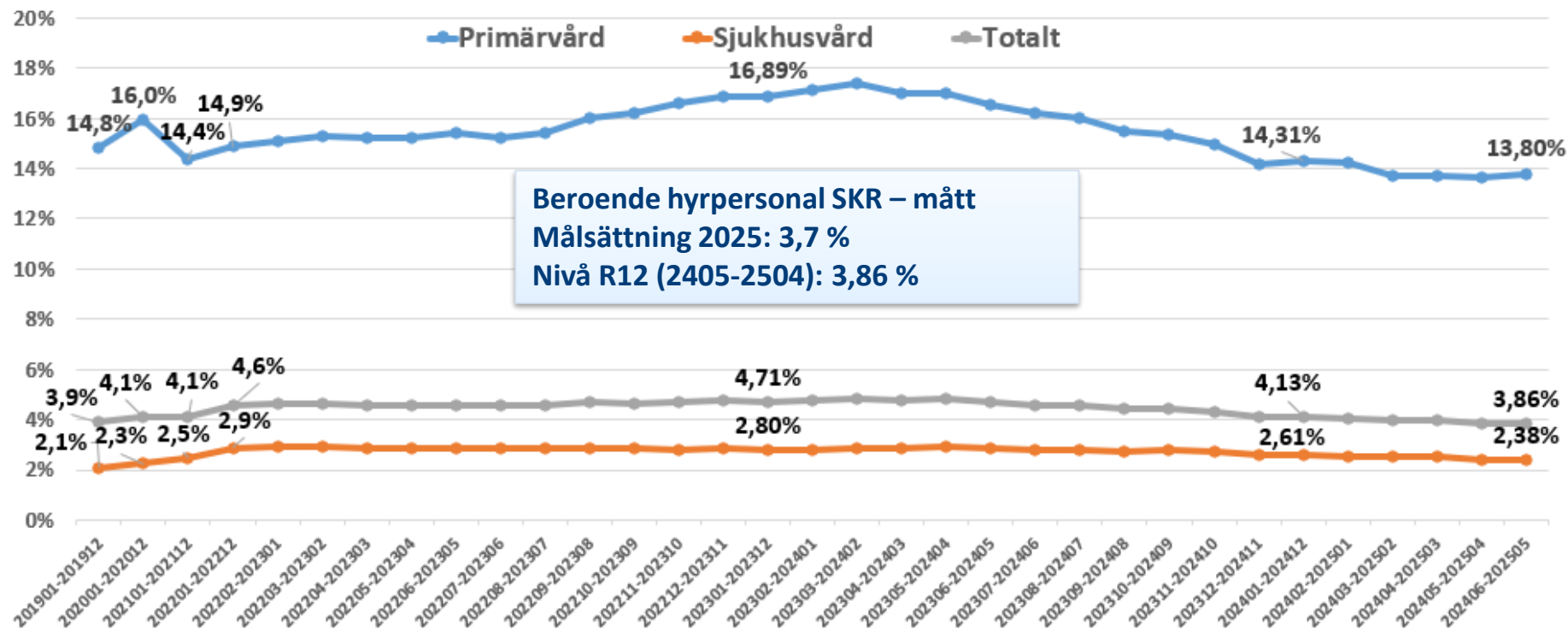
Kostnader Hyrpersonal R12 delområde

Delområde ● 213 Primärvård verksamhet ● 214 Sjukhusvård verksamhet



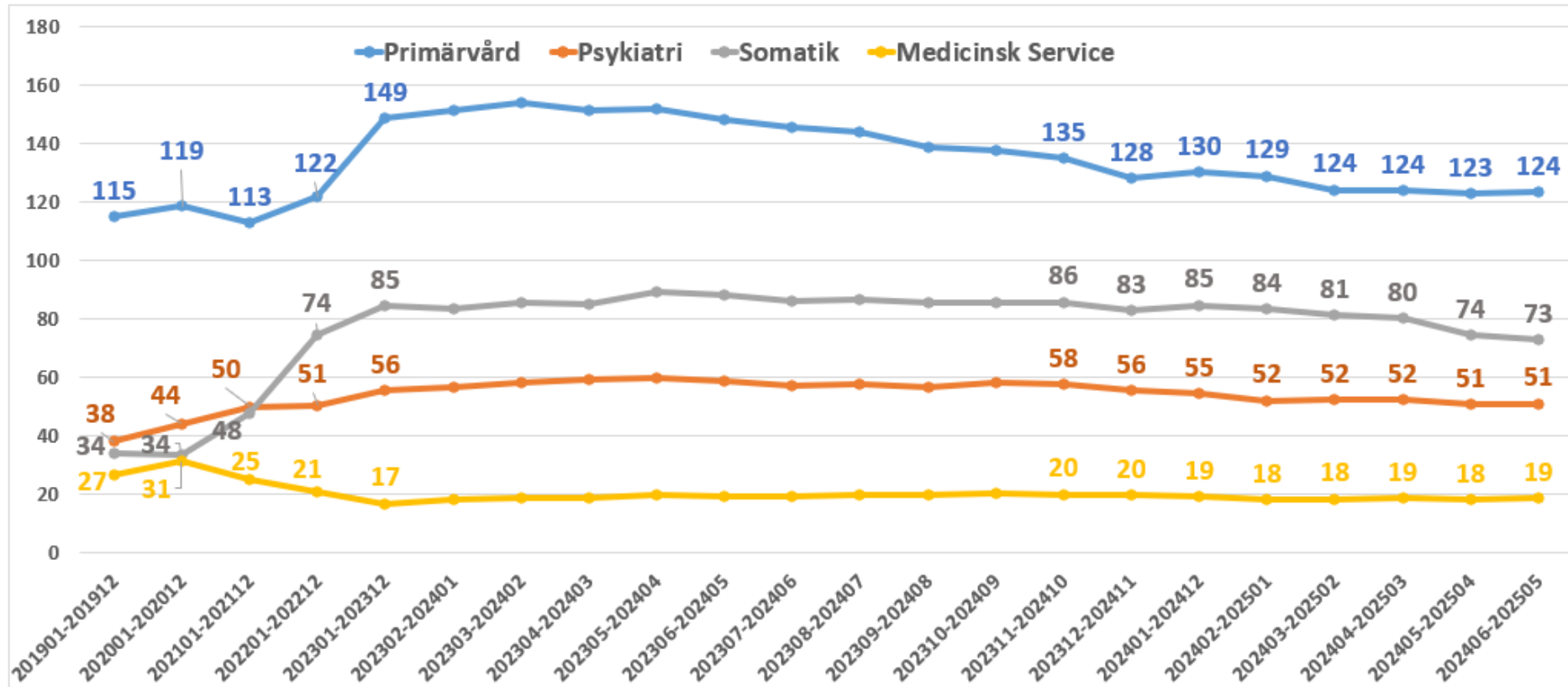
Köp hyrpersonal - ack maj		Belopp i miljoner kronor			
Region Västerbotten		Utfall 2024	Utfall 2025	Förändring mkr	Förändring %
Primärvård	Läkare	-52,2	-47,7	-4,5	-9%
	Sjuksköterska	-6,0	-3,9	-2,1	-36%
	Summa Primärvård	-58	-52	-7	-11%
Sjukhusvård	Läkare	-46,9	-39,4	-7,5	-16%
	Sjuksköterska	-22,6	-14,4	-8,2	-36%
	Summa Sjukhusvård	-70	-54	-16	-23%
TOTALT		-128	-105	-22	-18%

Uppdrag: Minska hyrberoendet - Kostnaden för hyrpersonal/Kostnaden för anställd personal (SKR-mått) R12

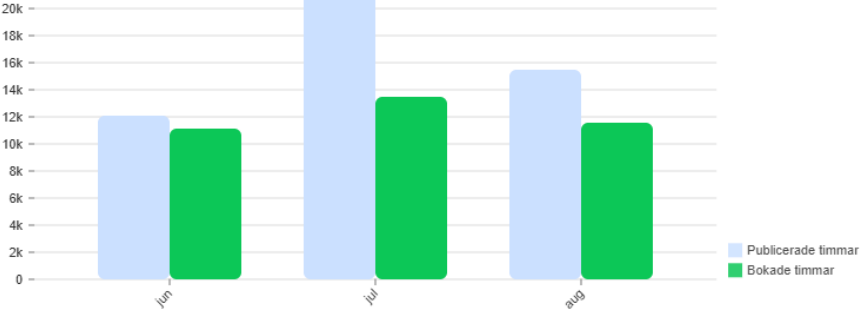


	Helår 2019	Helår 2020	Helår 2021	Helår 2022	Helår 2023	Helår 2024
Primärvård	14,80%	15,86%	14,16%	14,64%	16,89%	14,31%
Sjukhusvård	2,07%	2,22%	2,40%	2,81%	2,81%	2,61%
Totalt	3,87%	4,03%	4,01%	4,46%	4,71%	4,13%

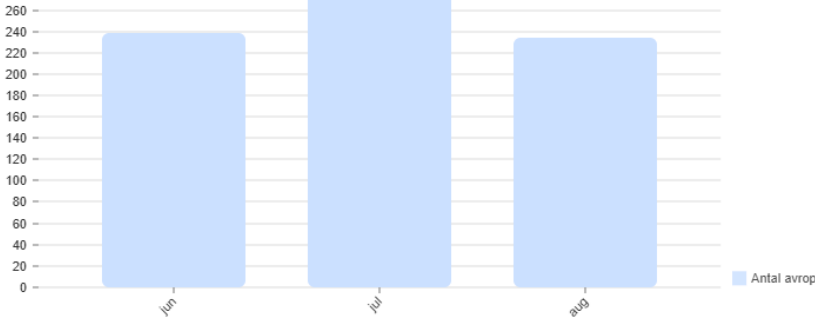
Region Västerbotten kostnaden för hyrpersonal R12 per område Mkr



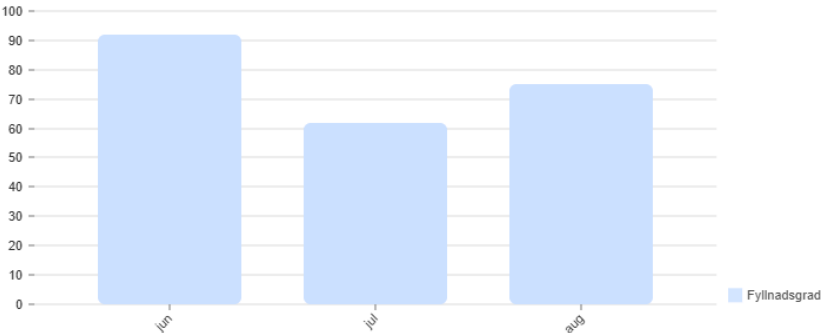
Publicerade och bokade timmar



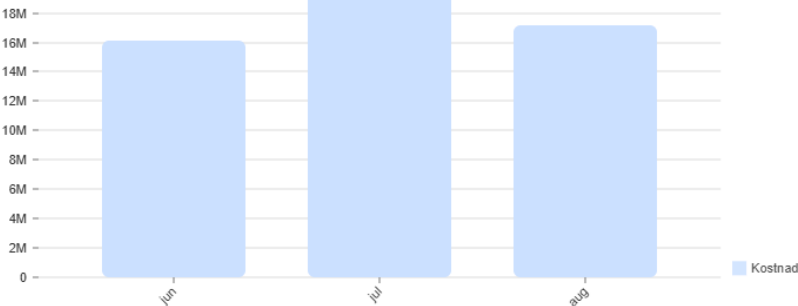
Antal avrop



Fyllnadsgrad (%)



Kostnad (SEK)



Chefsstruktur och antal underställda

	mar-25	Totalt	Antal män	Antal Kvinnor	Medelålder
AID-etikett					
101010 - Ledning, övergripande		1		1	68
101015 - Ledning, administration		2	1	1	58
102010 - Ledning, hälso- och sjukvård		354	67	287	51
102510 - Ledning, tandvård		33	2	31	52
103010 - Ledning, rehabilitering och förebyggande arbete		3		3	58
103512 - Ledning, funktionshindrade		11	1	10	56
105010 - Ledning, tekniskt arbete		1	1		60
109090 - Ledning, annan		6	3	3	54
Totaler		411	75	336	51

	mar-18	Totalt	Antal män	Antal Kvinnor	Medelålder
AID-etikett					
101010 - Ledning, övergripande		1		1	
101010 - Ledning, administration		10	2	8	54
102010 - Ledning, hälso- och sjukvård		293	47	246	51
102510 - Ledning, tandvård		36	4	32	53
103010 - Ledning, rehabilitering och förebyggande arbete		4		4	60
103512 - Ledning, funktionshindrade		12	2	10	55
109090 - Ledning, annan		10	2	8	52
Totaler		366	57	309	52

Nuvarande chefsstruktur tillämpats sedan 2019

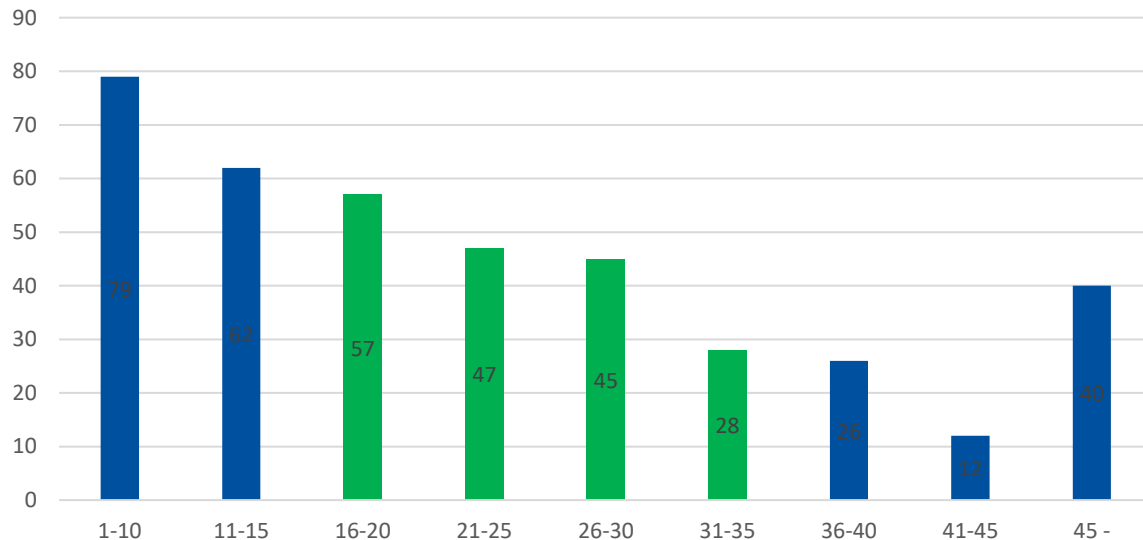
Hälso- och sjukvårdsdirektör	(1)
Områdeschef	(6)
Verksamhetschef	(49 varav 21 VC/läkare)
<i>(Biträdande Verksamhetschef)</i>	(16)
Medicinsk chef / Avdelningschef	(67 / 248)
<i>(Biträdande avdelningschef)</i>	(72)

Biträdande chefsfunktioner kan användas i verksamhet:

- som bedrivs på flera orter exempelvis länsövergripande verksamheter
- som är större centumbildning med diversifierad verksamhet
- med fler än 150 medarbetare
- vid införande av ny biträdande funktion ska samråd med områdeschef ske

Antal medarbetare per chef

Antal medarbetare som chef har direkt personalansvar för



Gröna staplar inom beslutat spann av antal medarbetare

Utmaningar:

Följsamhet till beslut?

35% av de som svarat har färre än 15 medarbetare och 19,7% har svarat att de har fler än 35 medarbetare

Data i organisationsträdet visar följande:

- 60 chefer på olika nivåer har 0 medarbetare (varav 31 bitr AC)
- 101 chefer har färre än 1-9 medarbetare
- 85 chefer har 10-14 medarbetare
- 254 chefer har 15-35 medarbetare
- 49 chefer har 36-50 medarbetare
- 23 chefer har 51-100 medarbetare

Detta innebär dock inte att personerna inte utför chefsuppdrag eller att de inte har underställd personal i praktiken. Det innebär att verksamheten har gjort en sådan uppdelning i organisationsträdet.

Identifierade problem med nuvarande struktur

- ”delat” ledarskap tillämpas på flera ställen
- chefer som har 0 medarbetare i systemet kan inte uppfylla uppdraget att med VPE:
 - Chefen får inte tillgång till sin personal i Personec P, Stella/Adato/Novi, Grade
 - Det går inte att effektivisera och genomföra automatiserad behörighetshantering
 - Medarbetarenkäten blir felaktig och dessa chefer får inga rapporter
 - De kommer inte få några medarbetare i systemet för medarbetarsamtal eller kompetensstegar
 - Vi efterlever inte GDPR utifrån att en annan chef har tillgång till personuppgifter som denne inte ska ha tillgång till

Andra ledningsfunktioner inom HSF

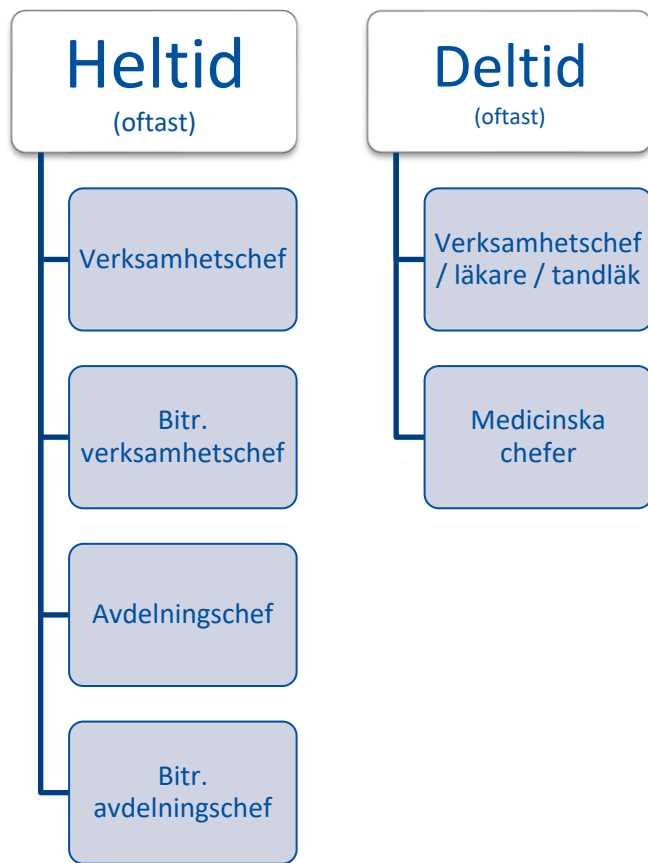
Medarbetare med delegerat ledningsansvar för daglig drift såsom sektionsledare kan vid behov utses i verksamheten. En sådan medarbetare har då ett begränsat ledningsansvar för daglig styrning/planering av verksamhet och ansvar för arbetsledning i ett kortare tidsperspektiv. Befattningen för den som är sektionsledare ändras ej, det regleras via ansvarskod L (=ledningsansvar).

Sektionsledare	HSF	1 500kr	Enbart daglig styrning och planering av verksamhet - exempelvis operations-samordning, samordnings-sköterska etcetera. Uppdraget utförs på del av tjänst, understiger omfattningen på uppdraget 20% av en heltid utgår ej något tillägg.	Tidsbegränsat uppdrag för arbetstagare med ett begränsat ledningsansvar för daglig styrning/planering av verksamhet och ansvar för arbetsledning i ett kort tidsperspektiv. Befattningen för den som är sektionsledare ändras ej, det regleras via ansvarskod L (=ledningsansvar) i personalsystemet. Antalet sektionsledare i en verksamhet ska återspegla behovet och sättas i relation till övrig ledningsstruktur i verksamheten. Befattning sektionschef ska inte tillämpas inom HSF, se beslutad chefsstruktur.
		2 000kr	Daglig styrning/planering av verksamhet samt ansvar för arbetsledning. Uppdraget utförs på del av tjänst, understiger omfattningen på uppdraget 20% av en heltid utgår ej något tillägg.	

Antal sektionsledare inom HSF

- Totalt 219 person erhåller lönetillägg för uppdraget, med endast 54 har det registrerat som ett "ledningsansvar" i PS.

Radetiketter	Antal med tillägg	Antal som har ledningsansvar
AB-centrum	1	1
Akutmottagning Skellefteå	20	1
Akutmottagning Umeå	19	4
Ambulans	25	4
AnOplva Umeå	14	5
BFM	12	5
BUP	1	
Cancercentrum	9	2
CFOG	3	2
FoUI-stab	3	1
FTV Mitt	3	3
FTV Nord	2	2
FTV Syd	1	1
Geriatriskt centrum	1	
Habiliteringscentrum	3	
Hjälpmedel	6	2
Hjärtcentrum	21	8
HPL	1	1
HSF-stab	4	1
Kirurgcentrum	6	1
Kirurgiskt centrum SL	6	2
Laboratoriemedicin	8	1
Läkemedelscentrum	1	
Medicincentrum Umeå	5	2
Medicinskt centrum SL	1	
NHHC	9	1
Psykiatrisk klinik Skellefteå	5	1
Psykiatrisk klinik SL	4	
Psykiatrisk klinik Umeå	4	1
PV Länsuppdrag	2	
PV Ske Nord	4	
PV Ske Syd	1	
PV SL Mitt	1	
PV SL Nord	2	
PV Umeå Öst	2	1
Reumatologisk klinik	2	1
Rörelseorganens centrum	4	
Ögonklinik	3	
Totalsumma	219	54



Frågeställning som diskuterats

- Är antalet ledningsnivåer optimalt för förvaltningens storlek och behov?
- Finns det några nivåer som kan slås samman eller elimineras för att förbättra effektiviteten? Eller behöver något nytt läggas till?
- Hur påverkar antalet nivåer snabbheten och kvaliteten på beslutsfattandet?
- Hur påverkar chefsstrukturen medarbetarnas engagemang och trivsel?
- Hur tänker vi kring beslutat spann av antal underställda medarbetare?

Vad behöver göras och vad är påbörjat?

- Förtydliga uppdraget – vad ingår i V, P och E?
(behöver det differentieras beroende på hel/deltid?)
- Förtydliga sektionsledaruppdraget
- Tydligare koppling gällande behörigheter i system kopplat till uppdraget som chef
- Dialog pågår med berörda fackliga organisationer
- Dialog pågår med VLF om det medicinska chefskapet och utmaningarna i nuvarande struktur.